

¿QUÉ PODEMOS HACER POR LA BIODIVERSIDAD?

Colocar cajas nido para aves insectívoras

Las aves insectívoras o los murciélagos pueden reducir la presencia de algunas plagas, reduciendo la necesidad de administrar insecticidas.

Colocar hoteles para insectos

Un 75% de los cultivos se polinizan gracias a polinizadores, en su mayor parte insectos.

Plantar setos o rodales de especies autóctonas

Es un aliado para el manejo de plagas, ya que se fomenta la presencia de enemigos naturales.

Elegir especies de flora apícola atrae a los polinizadores, esenciales para los cultivos.

Agrosistemas con una vegetación diversa puede ser una opción para reducir el daño a los cultivos por parte de herbívoros.

Son fuente de alimento para aves y refugio para anfibios.

Construir refugios con piedras o maderas

Los muros o amontonamientos de piedras son refugio de insectos, mamíferos y anfibios.

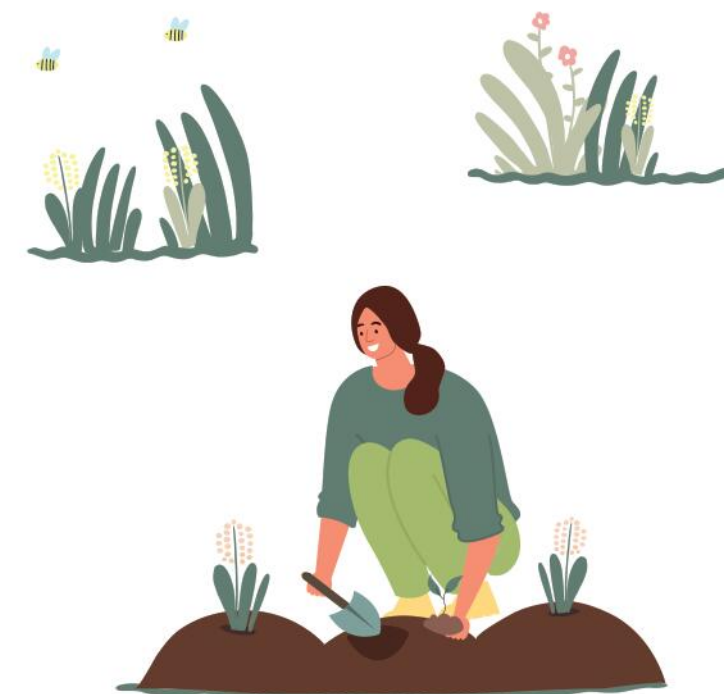
Construir charcas o puntos de agua

Los puntos de agua (charcas) proporcionan agua a aves, anfibios y son fuente de insectos polinizadores.

Los anfibios son grandes aliados para la agricultura y ayudan en el control de plagas porque se alimentan de insectos.

¿Por qué es importante la biodiversidad?

Un agrosistema rico en biodiversidad proporciona numerosos servicios ecosistémicos: polinización, control de plagas, control de la erosión del suelo, mejor aprovechamiento de agua o menor utilización de productos químicos.



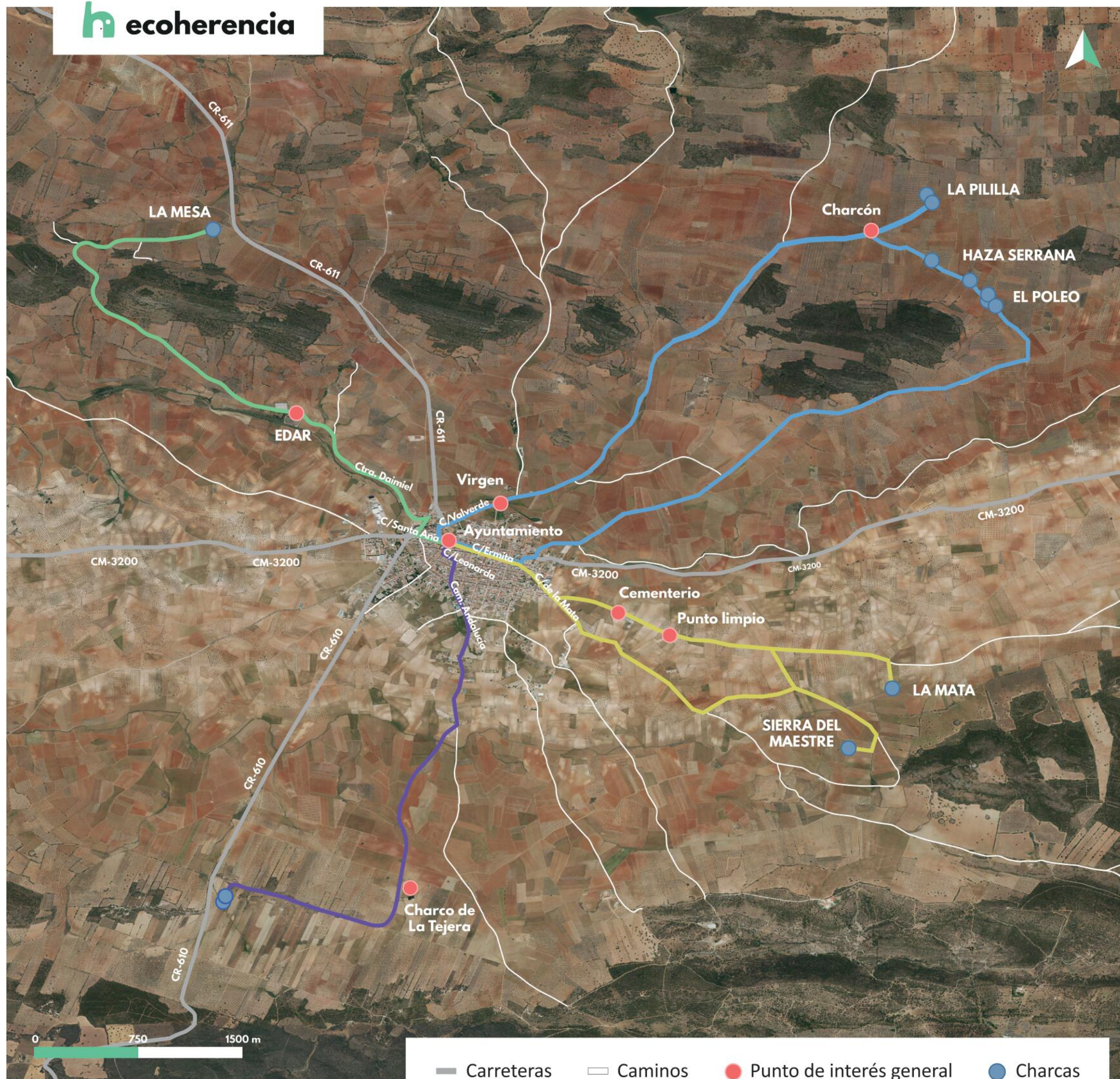
Un agrosistema es rico en biodiversidad cuando tiene una comunidad estable de flora y fauna autóctona: aves, insectos, anfibios, arbustos, flores, mamíferos, etc.

BIODIVERSIDAD EN
FINCAS AGRÍCOLAS
• EN CASTELLAR DE SANTIAGO •

MAPA CON 4 RUTAS:
descubre charcas para
anfibios y mucho más

Súmate al proyecto
contando con nuestro equipo:

www.ecoherencia.es
info@ecoherencia.es



Ruta azul

- 7 charcas, en 4 fincas diferentes.
- Dificultad: baja.
- Tipo de ruta: circular.
- Desnivel: 83 m.
- Longitud: 12 km i/v (desde el Ayuntamiento).
- Duración: 3h aproximadamente.



Ruta amarilla

- 2 charcas, en 2 fincas diferentes.
- Dificultad: baja.
- Tipo de ruta: semicircular.
- Desnivel: 7 m.
- Longitud: 9,5 km i/v (desde el Ayuntamiento).
- Duración: 2:30h aproximadamente.



Ruta verde

- 1 charca, en 1 finca.
- Dificultad: baja.
- Tipo de ruta: lineal.
- Desnivel: 141 m.
- Longitud: 11 km i/v (desde el Ayuntamiento).
- Duración: 2:45h aproximadamente.



Ruta morada

- 1 charca, en 1 finca.
- Dificultad: baja.
- Tipo de ruta: lineal.
- Desnivel: 82 m.
- Longitud: 10 km i/v (desde el Ayuntamiento).
- Duración: 2:30h aproximadamente.